

Coronaprotocol beperkte opening Stichting 't Eschhoes
Hoodijk 21, 7661 RA Vasse
Contactpersoon: Louisa Stavenuiter via info@Eschhoes.nl
www.eschhoes.nl
Versie 14-10- 2020

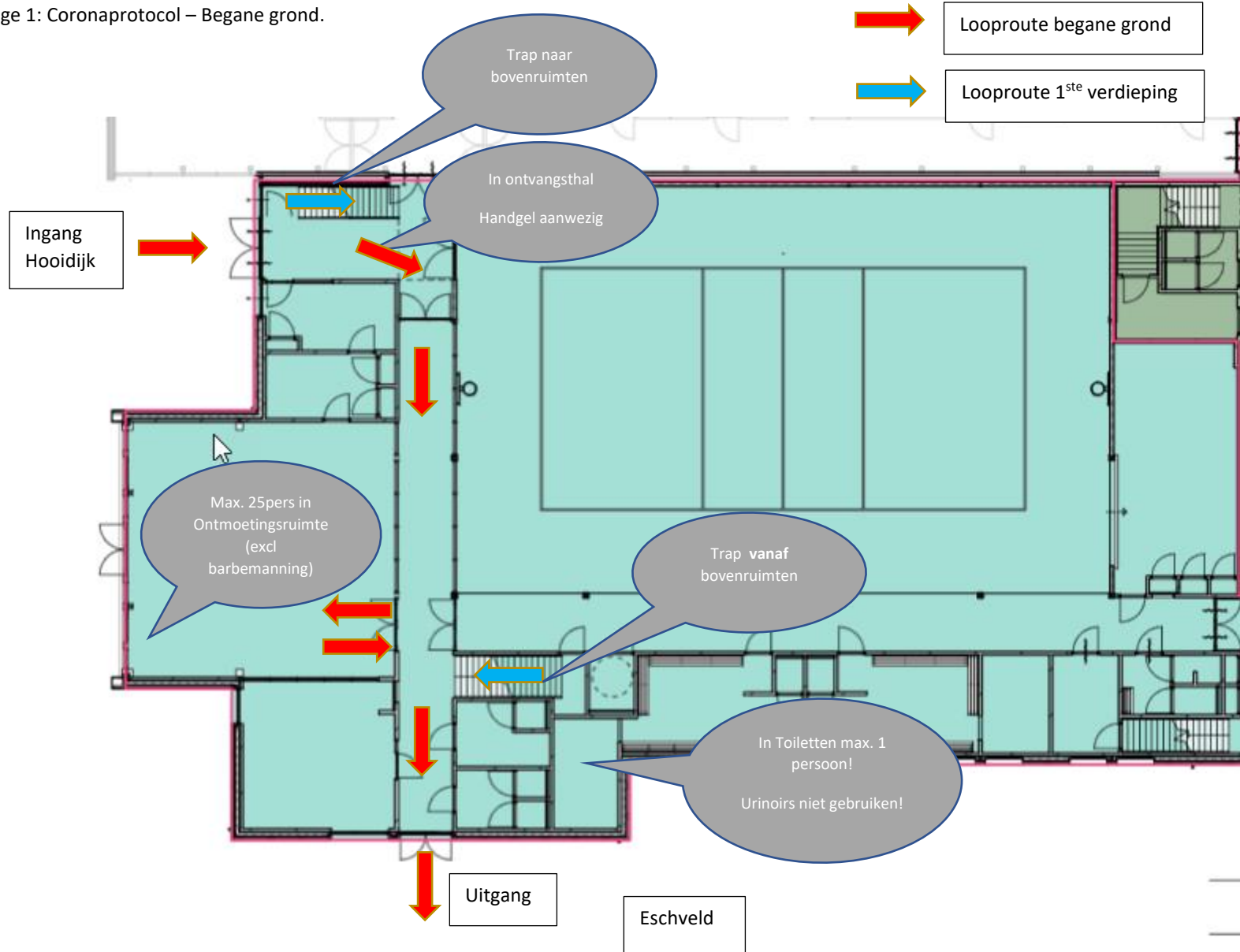
Vanaf 1 juni kan 't Eschhoes weer mensen ontvangen. In dit protocol leggen we vast hoe we dit veilig kunnen doen. Ook geven we aan welke activiteiten wel en welke (nog) niet kunnen plaatsvinden. 't Eschhoes volgt de richtlijnen zoals bepaald door het RIVM en de Rijksoverheid.

1	Basisregels voor iedereen	<ul style="list-style-type: none"> • Houd 1,5 meter afstand van elkaar. • Draag een (niet medisch) mondkapje (vanaf 13 jaar). Indien men zit en de 1,5 meter hanteert kan het mondkapje worden afgezet. • Schud geen handen. • Was vaak je handen. • Hoest en nies in je elleboog. • Gebruik papieren zakdoekjes om je neus te snuiten en gooi deze daarna weg. • Zit niet aan je gezicht. • Blijf thuis bij (verkoudheids)klachten. • 't Eschhoes neemt contact op met de GGD zodra er 1 of meerdere Corona besmettingen bekend zijn die gerelateerd zijn aan activiteiten in 't Eschhoes.
2	In- en uitgang, looproute	<ul style="list-style-type: none"> • De ingang aan de Hoodijk van 't Eschhoes is <u>alleen</u> als ingang te gebruiken. • Gebruikers kunnen hun eigen sleutel (druppel) gebruiken. • Uitgang via de nooduitgang aan de noordzijde van het gebouw (is zijde Eschveld). • Volg de bewegwijzering naar de diverse ruimten, zie bijlagen 1 en 2 voor de looproutes (Rode pijl-begane grond / blauwe pijl- 1^{ste} verdieping). • Op de brede trap nabij de kantine en op de brede tribunegang vindt tweerichting verkeer (indien noodzakelijk) slechts na elkaar plaats.
3	Hygiëne	<ul style="list-style-type: none"> • Bij de ingang gebruik je desinfecterende handgel. • Je maakt met maximaal één persoon gebruik van de toiletruimte. • Urinoirs kunnen niet gebruikt worden en zijn afgeplakt. • Spoel het toilet door met gesloten klep. • Was je handen na toiletgebruik met zeep en gebruik papieren handdoekjes.
4	Schoonmaak	<ul style="list-style-type: none"> • 't Eschhoes draagt zorg voor regelmatige schoonmaak van alle ruimten. • Extra aandacht wordt gegeven aan aanraakpunten en contactoppervlakken.

5	Groepen	<ul style="list-style-type: none"> • Een groep bestaat uit maximal 4 personen (ouder dan 12 jaar) van verschillende huishoudens. • In een ruimte mogen maximal 30 personen samen zijn met inachtnaam van de 1,5 meter regel, kinderen tellen mee. Hierbij zijn de maximaal aangegeven personen per verschillende ruimte - zoals aangegeven bij punt 6 – leidend.
6	Gebruik van ruimten	<ul style="list-style-type: none"> • Gebruikers melden zich ruim van tevoren aan via info@Eschhoes.nl en geven daarbij aan met hoeveel mensen men aan de activiteit deelneemt. Hierbij dient, i.v.m. registratie contactgegevens, per groep, team een contactpersoon opgegeven te worden, waarvan de volgende gegevens bekend dienen te worden gemaakt: Volledige naam, datum-tijdstip aanwezig, emailadres, telefoonnummer. Tevens verklaart men bij opgave dat men allen gezond is en geen COVID-19 klachten heeft. • Volgens de richtlijnen is het ruimtebeslag voor een werkplek 12m² en een vergaderplek 5m². • Dit betekent de volgende capaciteit van de ruimten: Vasse: maximaal 6 personen. Mander: maximaal 7 personen. Hezingen: maximaal 6 personen. Kabaalruimte: 25 personen (voor koren kunnen <u>30</u> personen worden toegestaan. Zij repeteren staand en kunnen zo de 1,5 meter regel waarborgen). Ontmoetingsruimte: 25 personen. (Verhuur als vergaderruimte is tijdelijk mogelijk met inachtnaam van de 1,5 meter regel. • Jassen worden opgehangen aan de stoel van de gebruiker. • Door de planningscoördinator wordt elke gebruiker een ruimte toegewezen! Hiervan kan niet worden afgeweken. • Gebruikers dienen voor aanvang zo mogelijk aanwezige ramen te openen en na afloop te sluiten, dit voor een optimale ventilatie.
7	Ontmoetingsruimte	<ul style="list-style-type: none"> • De bar in de ontmoetingsruimte is gesloten. • Max. 25 mensen in de ontmoetingsruimte. • Max. 2 mensen per tafel of aan de lange tafels op 1,5 meter afstand. • In de ontmoetingsruimte geldt dat men te allen tijde dient te zitten op de daarvoor aanwezige stoelen/ krukken.
8	Buitenruimte	<ul style="list-style-type: none"> • Rondom 't Eschhoes houdt iedereen zich aan de 1,5 meter richtlijn.
9	Vrijwilligers	<ul style="list-style-type: none"> • Al onze vrijwilligers zijn op de hoogte van dit protocol. • Vrijwilligers komen alleen naar 't Eschhoes als ze zijn ingeroosterd.
10	Welke activiteiten zijn mogelijk?	<ul style="list-style-type: none"> • Activiteiten zijn beperkt mogelijk in 't Eschhoes met in acht name van de RIVM-richtlijnen en afzonderlijke specifieke brancheprotocollen. Deze zijn: • NOC/NSF protocol verantwoord sporten, versie 14102020: Voor alle zaalsporten geldt dat iedereen <u>vanaf 18 jaar</u> alleen mag sporten op 1,5 meter afstand en alleen individueel of in teamverband met niet meer dan 4 personen. • Wedstrijden zijn niet toegestaan. • De sportregels gelden niet voor kinderen <u>tot 18 jaar</u>. Zij mogen wel in grotere teams sporten en wedstrijden spelen met teams van hun eigen club. • Douches en kleedkamers zijn gesloten. • KNMO protocol voor muziek-dweilorkesten, versie 29092020: Aan Muziek- dweilorkesten wordt de zogenaamde 'kabaalruimte' ter beschikking gesteld. Men is zelf verantwoordelijk voor de vermelde juiste mate van afstand. De ruimte is voorzien van een luchtinstallatie waarbij altijd verse lucht wordt

		<p>toegevoerd en ‘vieze” lucht via een warmtewisselaarsysteem wordt afgevoerd. Het verdient tevens aanbeveling zoveel mogelijk (eventueel gedurende tussentijdse ingelaste pauzes) extra te ventileren door de deuren te openen.</p> <ul style="list-style-type: none"> • Protocol Koornetwerk voor koorrepetities, versie03102020. Aan koren wordt de zogenaamde ‘kabaalruimte’ ter beschikking gesteld. Men is zelf verantwoordelijk voor de vermelde juiste mate van afstand. De ruimte is voorzien van een luchtinstallatie waarbij altijd verse lucht wordt toegevoerd en ‘vieze” lucht via een warmtewisselaarsysteem wordt afgevoerd. Het verdient tevens aanbeveling zoveel mogelijk (eventueel gedurende tussentijdse ingelaste pauzes) extra te ventileren door de deuren te openen. • Vergaderbijeenkomsten worden door de diverse gebruikers/ partners ruim van tevoren aangemeld en onder opgave van het aantal deelnemers via info@eschhoes.nl . • Gebruikers die een activiteit willen opstarten gaan eerst in contact met de coronacoördinator: Louisa Stavenuiter via info@Eschhoes.nl .
10	Communicatie	<ul style="list-style-type: none"> • Dit protocol is voorgelegd aan de gemeente Tubbergen. • Alle gebruikers hebben per email een exemplaar van het protocol ontvangen. • In ‘t Eschhoes hangen posters met de maatregelen. • Vragen kunnen gesteld worden aan de coronacoördinator: Louisa Stavenuiter via info@Eschhoes.nl. • Dit protocol wordt aangepast zodra de richtlijnen wijzigen. • Dit protocol zal inzichtelijk zijn op onze website www.eschhoes.nl Hierop zal altijd de laatste versie weergegeven zijn.
11	Verantwoordelijkheid	<ul style="list-style-type: none"> • Het stichtingsbestuur van ‘t Eschhoes is verantwoordelijk voor het beleid t.a.v. de coronamaatregelen. • Het stichtingsbestuur heeft Louisa Stavenuiter aangesteld als coronacoördinator. Zij is te bereiken via info@Eschhoes.nl • Gebruikers en besturen van verenigingen zijn medeverantwoordelijk voor hun leden wanneer zij gebruik maken van ‘t Eschhoes.

Bijlage 1: Coronaprotocol – Begane grond.



Bijlage 2: Coronaprotocol – 1^{ste} verdieping

