

**Coronaprotocol beperkte opening Stichting 't Eschhoes**  
**Hooijdijk 21, 7661 RA Vasse**  
**Contactpersoon: Louisa Stavenuiter via [info@Eschhoes.nl](mailto:info@Eschhoes.nl)**  
**[www.eschhoes.nl](http://www.eschhoes.nl)**  
**Versie 09-10- 2020**

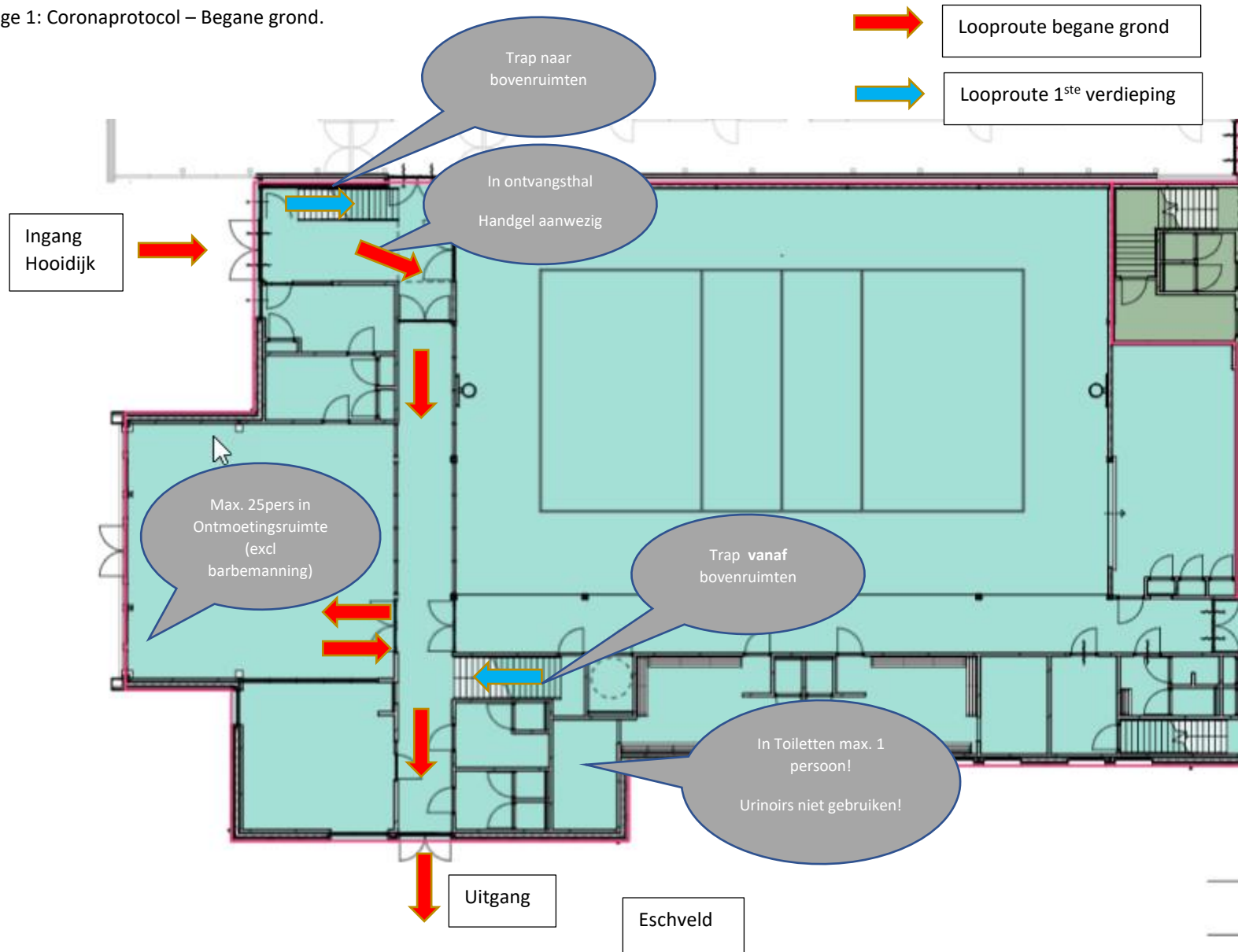
Vanaf 1 juni kan 't Eschhoes weer mensen ontvangen. In dit protocol leggen we vast hoe we dit veilig kunnen doen. Ook geven we aan welke activiteiten wel en welke (nog) niet kunnen plaatsvinden. 't Eschhoes volgt de richtlijnen zoals bepaald door het RIVM en de Rijksoverheid.

1	Basisregels voor iedereen	<ul style="list-style-type: none"> <li>• Houd 1,5 meter afstand van elkaar</li> <li>• Dringend advies aan iedereen vanaf 13 jaar om een (niet medisch) mondkapje te dragen. (Indien men zit en de 1,5 meter hanteert kan het mondkapje worden afgezet.</li> <li>• Bij binnensporten hoeft de 1,5 meter in het 'spel' niet gehanteerd te worden en is er geen dringend advies tot het dragen van een mondkapje (zie ook punt 9)</li> <li>• Schud geen handen</li> <li>• Was vaak je handen</li> <li>• Hoest en nies in je elleboog</li> <li>• Gebruik papieren zakdoekjes om je neus te snuiten en gooi deze daarna weg</li> <li>• Zit niet aan je gezicht</li> <li>• Blijf thuis bij (verkoudheids)klachten</li> <li>• 't Eschhoes neemt contact op met de GGD zodra er 1 of meerdere Corona besmettingen bekend zijn die gerelateerd zijn aan activiteiten in 't Eschhoes.</li> </ul>
2	In- en uitgang, looproute	<ul style="list-style-type: none"> <li>• De ingang aan de Hooijdijk van 't Eschhoes is <u>alleen</u> als ingang te gebruiken</li> <li>• Gebruikers kunnen hun eigen sleutel (druppel) gebruiken</li> <li>• Uitgang via de nooduitgang aan de noordzijde van het gebouw (is zijde Eschveld)</li> <li>• Volg de bewegwijzering naar de diverse ruimten, zie bijlagen 1 en 2 voor de looproutes (Rode pijl-begane grond / blauwe pijl- 1<sup>ste</sup> verdieping)</li> <li>• Op de brede trap nabij de kantine en op de brede tribunegang vindt tweerichting verkeer (indien noodzakelijk) slechts na elkaar plaats!</li> </ul>
3	Hygiëne	<ul style="list-style-type: none"> <li>• Bij de ingang gebruik je desinfecterende handgel</li> <li>• Je maakt met maximaal één persoon gebruik van de toiletruimte</li> <li>• Urinoirs kunnen niet gebruikt worden en zijn afgeplakt</li> <li>• Spoel het toilet door met gesloten klep!</li> <li>• Was je handen na toiletgebruik met zeep en gebruik papieren handdoekjes</li> </ul>

4	Schoonmaak	<ul style="list-style-type: none"> <li>• 't Eschhoes draagt zorg voor regelmatige schoonmaak van alle ruimten</li> <li>• Extra aandacht wordt gegeven aan aanraakpunten en contactoppervlakken</li> </ul>
5	Gebruik van ruimten	<ul style="list-style-type: none"> <li>• Gebruikers melden zich ruim van tevoren aan via <a href="mailto:info@Eschhoes.nl">info@Eschhoes.nl</a> en geven daarbij aan met hoeveel mensen men aan de activiteit deelneemt. Hierbij dient, i.v.m. registratie contactgegevens, per groep, team een contactpersoon opgegeven te worden, waarvan de volgende gegevens bekend dienen te worden gemaakt: Volledige naam, datum-tijdstip aanwezig, emailadres, telefoonnummer. Tevens verklaart men bij opgave dat men allen gezond is en geen COVID-19 klachten heeft.</li> <li>• Volgens de richtlijnen is het ruimtebeslag voor een werkplek 12m<sup>2</sup> en een vergaderplek 5m<sup>2</sup>.</li> <li>• Dit betekent de volgende capaciteit van de ruimten:  Vasse: maximaal 6 personen  Mander: maximaal 7 personen  Hezingen: maximaal 6 personen  Kabaalruimte: 25 personen (voor koren kunnen <u>30</u> personen worden toegestaan. Zij repeteren staand en kunnen zo de 1,5 meter regel waarborgen)  Ontmoetingsruimte: 25 personen. (Verhuur als vergaderruimte is tijdelijk mogelijk met in acht name van de 1,5 meter regel. Aantallen gelden voor personen ouder dan 18 jaar (volwassenen). Voor kinderen en jongeren zijn uitzonderingen!).</li> <li>• Jassen worden opgehangen aan de stoel van de gebruiker</li> <li>• Door de planningscoördinator wordt elke gebruiker een ruimte toegewezen! Hiervan kan niet worden afgeweken!</li> <li>• Gebruikers dienen voor aanvang zo mogelijk aanwezige ramen te openen en na afloop te sluiten, dit voor een optimale ventilatie!</li> </ul>
6	Ontmoetingsruimte	<ul style="list-style-type: none"> <li>• De ontmoetingsruimte is gesloten voor de FUNCTIE als sportkantine. Dit betekent dat het niet is toegestaan om voor of na een sport, welke in de sportzaal beoefend wordt (trainingen en/of wedstrijden) zich op te houden/verzamelen in de ontmoetingsruimte</li> <li>• De ontmoetingsruimte is geopend tot 22.00 uur met in acht name van de 1,5 meter regel voor alle overige gebruikers c.q. functies, mits men zich heeft aangemeld bij <a href="mailto:info@eschhoes.nl">info@eschhoes.nl</a> en men daarvan de goedkeuring heeft ontvangen en zich registreert zoals omschreven bij punt 5</li> <li>• Koffie, thee, drank e.d. zijn mogelijk verkrijgbaar voor alle overige gebruikers zoals hiervoor benoemd</li> <li>• Er worden geen (thermos)kannen gebruikt. Iedereen gebruikt zijn eigen kop e/o glas</li> <li>• Betaling vindt bij voorkeur plaats via de aanwezige pinautomaat</li> <li>• Max. 25 mensen in de ontmoetingsruimte (excl. barpersoneel)</li> <li>• Max. 2 mensen per tafel of aan de lange tafels 1,5meter afstand</li> <li>• In de ontmoetingsruimte geldt dat men te allen tijde dient te zitten op de daarvoor aanwezige stoelen/ krukken!</li> <li>• De bar, keuken en alle aldaar aanwezige apparatuur wordt door 1 persoon (de aangewezen barmedewerker) bemand.</li> <li>• De aanwezige barmedewerker dient vooraf beide ramen in de voorgevel open te zetten en na afloop weer te sluiten, dit voor een optimale ventilatie!</li> </ul>
7	Buitenruimte	<ul style="list-style-type: none"> <li>• Rondom 't Eschhoes houdt iedereen zich aan de 1,5 meter richtlijn</li> </ul>
8	Vrijwilligers	<ul style="list-style-type: none"> <li>• Al onze vrijwilligers zijn op de hoogte van dit protocol</li> <li>• Vrijwilligers komen alleen naar 't Eschhoes als ze zijn ingeroosterd</li> </ul>
9	Welke activiteiten zijn mogelijk?	<ul style="list-style-type: none"> <li>• Alle activiteiten zijn weer mogelijk in 't Eschhoes met in acht name van de RIVM-richtlijnen en afzonderlijke specifieke brancheprotocollen. Deze zijn:</li> </ul>

		<ul style="list-style-type: none"> <li>• NOC/NSF protocol verantwoord sporten, versie 29092020: Voor alle zaalsporten geldt: In het ‘spel’ hoeft de 1,5 meter niet gehanteerd te worden. Echter in de kleed- en doucheruimten van ‘t Eschhoes gelden de volgende voorwaarden voor personen 18jaar en ouder: Herenkleedruimte: maximaal 5 personen Herendoucheruimte: maximaal 5 personen, hierdoor max. totaal in Herenkleedruimte: 10 personen Dameskleedruimte: maximaal 5 personen Damesdoucheruimte: maximaal 5 personen, hierdoor max. totaal in Dameskleedruimte: 10 personen</li> <li>• <u>De sportwedstrijden vinden plaats zonder publiek</u></li> <li>• KNMO protocol voor muziek-dweilorkesten, versienummer 30062020: Aan Muziek- dweilorkesten wordt de zogenaamde ‘kabaalruimte’ ter beschikking gesteld. Men is zelf verantwoordelijk voor de vermelde juiste mate van afstand. De ruimte is voorzien van een luchtinstallatie waarbij altijd verse lucht wordt toegevoerd en ‘vieze” lucht via een warmtewisselaarsysteem wordt afgevoerd. Het verdient tevens aanbeveling zoveel mogelijk (eventueel gedurende tussentijdse ingelaste pauzes) extra te ventileren door de deuren te openen.</li> <li>• Protocol Koornetwerk voor koorrepetities, versie30-06-2020 Aan koren wordt de zogenaamde ‘kabaalruimte’ ter beschikking gesteld. Men is zelf verantwoordelijk voor de vermelde juiste mate van afstand. De ruimte is voorzien van een luchtinstallatie waarbij altijd verse lucht wordt toegevoerd en ‘vieze” lucht via een warmtewisselaarsysteem wordt afgevoerd. Het verdient tevens aanbeveling zoveel mogelijk (eventueel gedurende tussentijdse ingelaste pauzes) extra te ventileren door de deuren te openen.</li> <li>• Vergaderbijeenkomsten worden door de diverse gebruikers/ partners ruim van tevoren aangemeld en onder opgave van het aantal deelnemers via <a href="mailto:info@eschhoes.nl">info@eschhoes.nl</a> .</li> <li>• Gebruikers die een activiteit willen opstarten gaan eerst in contact met de coronacoördinator: Louisa Stavenuiter via <a href="mailto:info@Eschhoes.nl">info@Eschhoes.nl</a></li> </ul>
10	Communicatie	<ul style="list-style-type: none"> <li>• Dit protocol is voorgelegd aan de gemeente Tubbergen</li> <li>• Alle gebruikers hebben per email een exemplaar van het protocol ontvangen</li> <li>• In ‘t Eschhoes hangen posters met de maatregelen.</li> <li>• Vragen kunnen gesteld worden aan de coronacoördinator: Louisa Stavenuiter via <a href="mailto:info@Eschhoes.nl">info@Eschhoes.nl</a></li> <li>• Dit protocol wordt aangepast zodra de richtlijnen wijzigen</li> <li>• Dit protocol zal inzichtelijk zijn op onze website <a href="http://www.eschhoes.nl">www.eschhoes.nl</a> Hierop zal altijd de laatste versie weergegeven zijn.</li> </ul>
11	Verantwoordelijkheid	<ul style="list-style-type: none"> <li>• Het stichtingsbestuur van ‘t Eschhoes is verantwoordelijk voor het beleid t.a.v. de coronamaatregelen</li> <li>• Het stichtingsbestuur heeft Louisa Stavenuiter aangesteld als coronacoördinator. Zij is te bereiken via <a href="mailto:info@Eschhoes.nl">info@Eschhoes.nl</a></li> <li>• Gebruikers en besturen van verenigingen zijn medeverantwoordelijk voor hun leden wanneer zij gebruik maken van ‘t Eschhoes.</li> </ul>

Bijlage 1: Coronaprotocol – Begane grond.



Bijlage 2: Coronaprotocol – 1<sup>ste</sup> verdieping

